



**Le Silverlodge des Cèdres Bleus**  
CORNEBARRIEU [31]

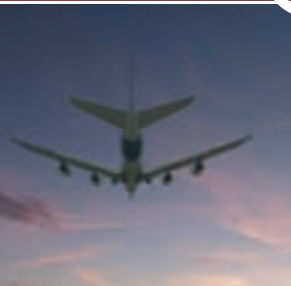


*Une résidence signée Cailleau*



Région

# Midi - Pyrénées



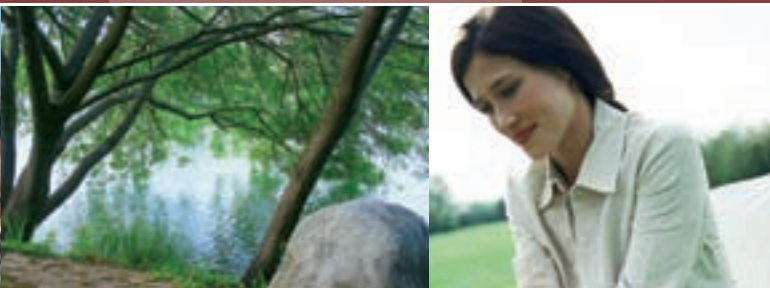
## Le Silverlodge des Cèdres Bleus

CORNEBARRIEU [31]

Groupe  Cailleau  
*Signe votre habitat*

## Une résidence de tourisme à l'accent du Sud Ouest

Le Sylverlodge des Cèdres Bleus à Cornebarrieu est une invitation à la découverte d'une des plus belles régions de France. Imaginez plutôt : à l'arrière plan, en fond de décor, la découpe majestueuse des Pyrénées. A leurs pieds, les vallées verdoyantes de l'Ariège et des Hautes Pyrénées. Côté cour, les rondeurs des collines de l'Agenais, côté jardin, les couleurs pastels du Lauragais. Elles se partagent la longueur du Canal du Midi et ses fraîches frondaisons. Mais, comme souvent, le plus beau se cache là sous nos yeux... Toulouse. Cette cité a l'accent de la sincérité. Elle aime recevoir et propose, sans pudeur, de partager ses plus beaux bijoux... La basilique St Sernin, le cœur de la vieille ville, rose de plaisir à entrouvrir ses ruelles aux visiteurs. En levant les yeux, l'Airbus A 380 survole tout cela, majestueux au sortir de son berceau.... Aéroconstellation à Blagnac.





*The Center 34*



## Une architecture équilibrée

L'équilibre est l'obsession des architectes. Pas uniquement dans la structure et la répartition des volumes mais bien dans la capacité d'un ensemble à s'intégrer dans un décor. Ici, l'accord est parfait. Au milieu des espaces verts tout a été pensé pour que les personnes qui séjournent trouvent immédiatement leurs marques.

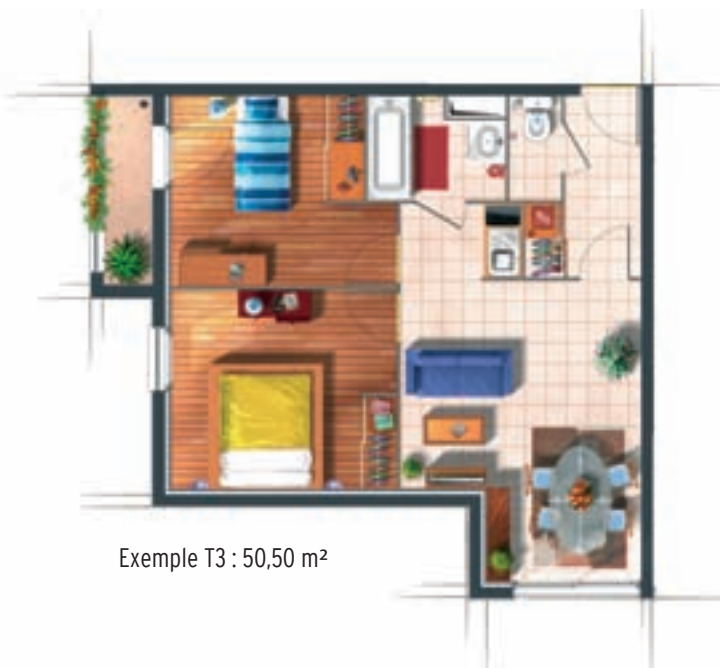
# Calme et confort



Plan des logements :



Exemple T2 : 35,50 m<sup>2</sup>



Exemple T3 : 50,50 m<sup>2</sup>



## Entrons !

Ce qui surprend en premier lieu c'est le calme et la douceur. Nous sommes dans un univers de sérénité et de bien-être. Les logements sont vastes et confortables.

Tout a été conçu pour offrir les meilleures prestations et proposer les services les plus efficaces :

- Une salle de petit déjeuner avec terrasse
- Une salle de fitness
- Un jacuzzi, un sauna et une piscine extérieure
- Salons et salle de séminaire
- Bagagerie, laverie, lingerie

## Respirez... soufflez !

Le Sylverlodge de Cornebarrieu est une magnifique résidence de tourisme qui a trouvé sa place dans un environnement privilégié. Tout ici n'est qu'harmonie, sérénité et élégance architecturale.

Détente, relaxation, fitness... tout un programme avant de s'adonner librement aux plaisirs gourmets !





Groupe  Cailleau  
*Signe votre habitat*

Plan de masse



Une résidence de tourisme  
de 150 unités d'hébergement



## Cornebarrieu



### Accès :

Par route :  
Toulouse : 8 km - Voie rapide  
Bordeaux : 250 km - Autoroute  
Montpellier : 250 km - Autoroute

Par train :  
Gare Toulouse Matabiau à 10 km

Par avion :  
Aéroport de Toulouse/Blagnac à 4 km  
Navettes Toulouse/Paris journalières



## Localisation et environnement

Cornebarrieu n'est pas qu'un agréable village, c'est une chance. Il résume à lui seul la richesse de l'agglomération toulousaine. Il est l'illustration d'une forte tradition ancrée dans le passé qui a su s'adapter aux plus extraordinaires enjeux de demain. D'un côté, un regard tourné vers la Guyenne. De l'autre, le site mythique d'Aéroconstellation qui a fait naître l'Airbus A 380, fleuron de l'industrie aéronautique européenne. Cornebarrieu bénéficie ainsi de tous les efforts d'aménagement en matière de transport, de circulation et d'équipement.

Visitez votre future résidence sur :  
[www.silverlodge-des-cedres-bleus.com](http://www.silverlodge-des-cedres-bleus.com)

[www.silverlodge-des-cedres-bleus.com](http://www.silverlodge-des-cedres-bleus.com)

Groupe  Cailleau  
*Signe votre habitat*

 N°Azur 0 810 31 10 10  
PRIX APPEL LOCAL